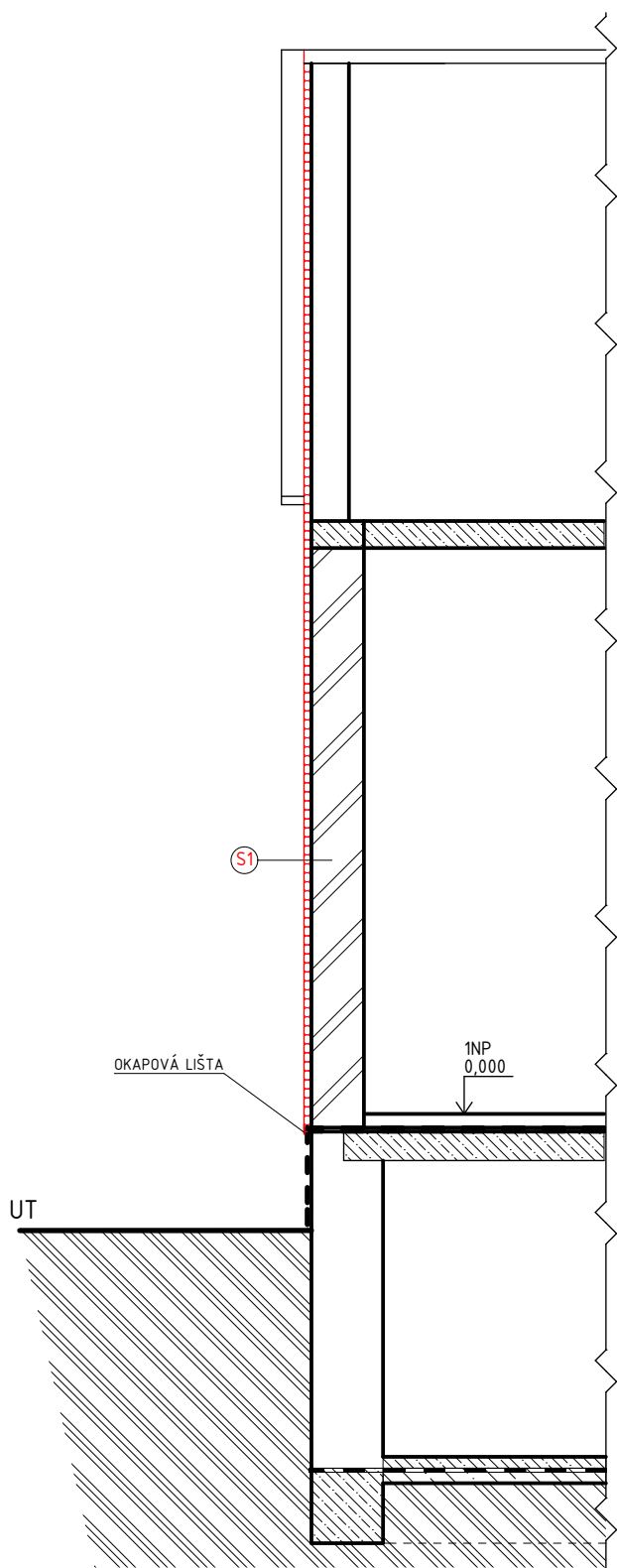








ŘEZ M 1:50 KONTAKTNÍ ZATEPLENÍ FASÁDY



- S1
- SILIKONOVÁ OMÍTKA
 - KONTAKTNÍ ZATEPLOVACÍ SYSTÉM STĚN
EPS 50MM, OKNA EPS 20MM
 - BRÍZOLITOVÁ OMÍTKA
 - SKVAROBETOVÁ CIHLA TL.350MM
 - VPC OMÍTKA VNITRNÍ

LEGENDA MATERIÁLŮ:

-  STÁVAJÍCÍ KCE , ZDIVO
-  STÁVAJÍCÍ BETONOVÉ KCE
-  ZDIVO STÁVAJÍCÍ
-  ZEMINA PŮVODNÍ
-  KONTAKTNÍ ZATEPLOVACÍ SYSTÉM, DESKA EPS TL.50MM
-  KAMENNÝ SOKL

vypracovala	Ing. Kateřina Pecková Plandry 20, 588 41 Vyskytná nad Jihlavou		
zodpovědný projektant	Ing. Petr Dvořák Březinova 4054/126, 586 01 Jihlava, ČKAIT 0012655		
místo stvby	Kulturní dům č.p.44, p.č. st.165		
vlastník stavby	Obecní úřad Malý Beranov 36, 586 03 Jihlava		
REKONSTRUKCE KULTURNÍHO DOMU V MALÉM BERANOVĚ (k.ú. Malý Beranov (691 381))		datum	srpen 2018
ZATEPLENÍ FASÁDY, REZ		měřítko	1 : 50
		č.výkresu	D.2
		st.dokum.	